

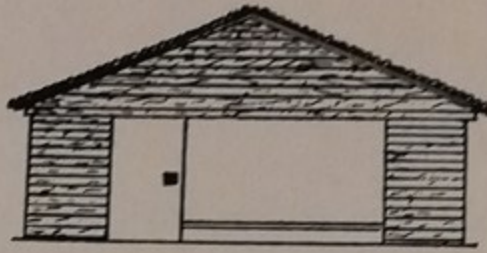
70

MONTAIGNAIRE



Il n'y a qu'une Maison du Bois

CHARPENTES PRETAILLEES
CONTREPLAQUES
TOUTES TABLETTES
MOULURES
HUISSERIES
PORTES



CROISEES PREFABRIQUEES
QUINCAILLERIE DECORATIVE
PERSIENNES BOIS ET FER
VOLETS ROULANTS
PORTES ISOPLANES
TAPIS BALSAN

Dépositaire
G I M M

TOUS BOIS à la demande

Dépositaire
G I M M

CREIL

PLACE ALBERT DUGUÉ

CREIL

Tél. 455.30.89

(Près de l'Église)

PARKING

ENTREPRISE DE PEINTURE
ET VITRERIE

B. CHAUVEAU

16, Place Auguste Génie

60 - MONTATAIRE

Tél. 455-07-60

Droguerie - Papiers Peints

Décor - Lettres

Balatum - Capiflex

Peinture Industrielle



**BULLETIN
MUNICIPAL
- 1970 -**

MONTATAIRE

DÉPARTEMENT
DE L'OISE

RÉDACTION
DOCUMENTATION
DIFFUSION
MAIRIE DE MONTATAIRE

Supplément au "Travailleur
de la région Creilloise"

Nouvelle Série
N° 17 - Juin 1970

Imprimerie Lafosse
80 - Abbeville

Directeur Publication :
H. BRUYÈRE



SOMMAIRE

Page de couverture :

La rue Jean Jaurès il y a un peu plus d'un quart de siècle.
Montataire avait aussi son enfer du Nord.

- Dans notre cité il y a un siècle 2
- L'Editorial du Maire 3
- Les heureux gagnants 4
- Budget primitif 70 : recettes 6
- Qui paie la patente 7
- Budget primitif 70 : dépenses 8
- Quelques explications 9
- L'Ecole 10-11
- Notre aide sociale 12-13
- Sport - Jeunesse - Culture 14-15
- Voirie et travaux 16-17
- Impôt invisible : la T.V.A. 18
- La Municipalité au service de la population 19
- Deux bonnes nouvelles 21
- Prenez bien note 23



GUILLUMMETTE ET PLACE
CONCESSIONNAIRES **BERLIET**

Rue Ch. Somasco — CREIL

Téléphone 455.29.79

Les heureux gagnants de notre dernier Concours

Le tirage des gagnants au concours du Bulletin Municipal a eu lieu le jeudi 5 février, Hall de la Mairie, en présence de Monsieur le Maire.

Sur les 413 réponses reçues, 216 étaient justes.

C'est donc parmi celles-ci qu'a eu lieu le tirage au sort effectué par cinq enfants.

Voici les heureux gagnants :

- Madame HOLENWEGER Marie-Louise, 1, Cité Jules Guesde :
5 bons d'achat de 100,00 Frs, soit 500,00 Frs
- Mlle TEBBI Padhila, P.S.R., escalier 1
- M. MATTE Marcel, 16, rue des Châlets
- M. CHOFFLET Jean, 29, rue Roger Salengro
- M. TARDY Jean-Claude, 7, Place Auguste Génie,
chacun un bon d'achat de 100,00 Frs.

TRANSPORTS PUBLICS - VOYAGEURS

EXCURSIONS - NOCES
TRANSPORTS D'USINES

**S.
T.
R.
V.**

4, Route de Crépy, 4

SENLIS (Oise)

Téléphone : 38 et 709

LIBRAIRIE

PAPETERIE

INSTALLATIONS DE BUREAUX

**MACHINES A ÉCRIRE,
A CALCULER**

APPAREILS PHOTOCOPIE

Queneutte

20-22, Rue de la République

CREIL — Tél. 455.01.26

INSTALLATIONS SANITAIRES

MAGASIN DE VENTE

ACCESSOIRES de
SALLES DE BAINS

Entreprise J. DEFRANCE

25, Rue A. Ribot

60 - NOGENT-sur-OISE

Téléphone : 455.08.58

COUVERTURE

PLOMBERIE

SANITAIRE

COMPAGNIE GÉNÉRALE



DES GOUDRONS ET BITUMES

Tous travaux, tous liants à tous états

Usines à Persan-Beaumont - Nice - Cabrières d'Avignon - Perpignan
Siège : 74-76, rue Jean-Jacques Rousseau - PARIS (1^{er}) - GUT. 62-62, 62-63
Compagnie Marocaine des Goudrons et Bitumes Casablanca 40959

AUTO-ÉCOLE

TRIN

7, Rue Mertian - 60 - MONTATAIRE

BAPTÊME, FIANÇAILLE, MARIAGE, DEUIL

Lucette

FLEURISTE INTERFLORA

24, rue de la République - MONTATAIRE
Livraison Tél. 455.24.61

Ets F. GRUBIS

Fournitures Générales pour l'Automobile et l'Industrie - Réparation tous Radiateurs
COMPIEGNE, 18, rue des Lombards - Tél. 440.19.46 -60 - CREIL, 12 bis, rue Henri Pauquet - Tél. 455.00.06
GROSSISTE

ENTREPRISE DE MAÇONNERIE

BABILOTTE Roland

Rue du Colonel Fabien (Ex Sentier du Stade)
60 - MONTATAIRE - Tél. 455.27.43

Pour toutes commandes de collectivités en produits
entretien et parfumerie, s'adresser à

M. VAN NIEUWENHOVE Jean

35, rue Abel Lancelot - 60 - MONTATAIRE
Téléphone 455.16.71

MA MAISON - MON JARDIN

G. NOYELLE

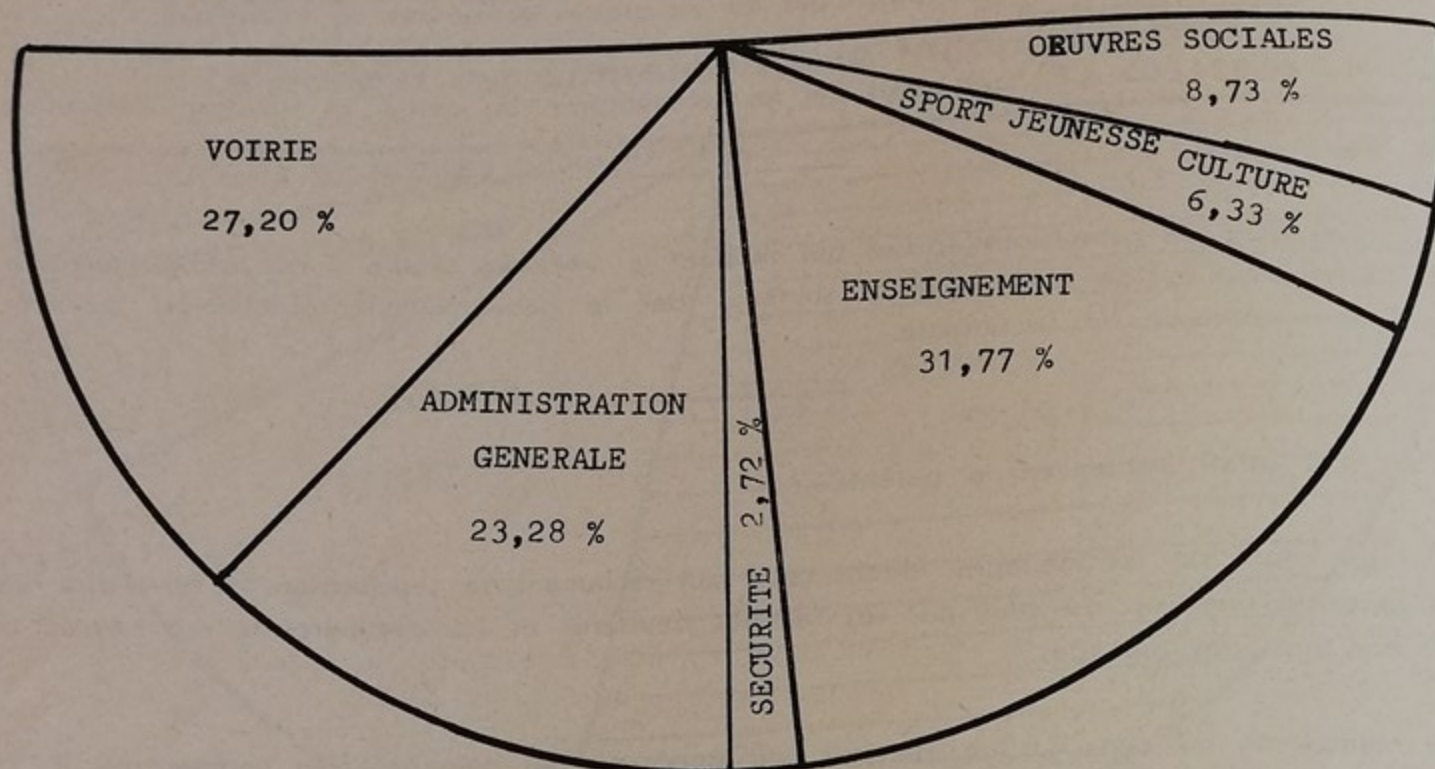
37, Rue de la République - MONTATAIRE - 60

REMISE 30 % sur toutes les collections de Papiers Peints - Velours - Encollés - Emargés - Lavables
REMISE 20 % sur le Ripolin - Ripamat - Riposatin

COUVRE-SOL - BALAFLEX - BALATRED, à des prix très étudiés
MOQUETTE et TAPIS grandes largeurs (Pose gratuite)

Budget Primitif 1970

DÉPENSES : 782.587.700 A.F.



— Œuvres Sociales	68.322.300 A.F.
— Sport - Culture - Jeunesse	49.589.700 A.F.
— Enseignement	248.660.400 A.F.
— Sécurité	21.351.000 A.F.
— Administration générale	182.194.900 A.F.
— Voirie	212.469.400 A.F.

TOTAL 782.587.700 A.F.

MENUISERIE -:- AGENCEMENT

Daniel PENNETIER

VITRIFICATION DE PARQUET
INSTALLATIONS DE MAGASINS

135, Rue Louis Blanc - MONTATAIRE - Tél. 455-1334

QUELQUES EXPLICATIONS

L'an dernier notre budget était plus fort en pourcentage dans les chapitres suivants :

	1969	1970
Voirie	34,5 %	27,20 %
Administration générale	31 %	23,28 %
Sport - Culture - Jeunesse	10,5 %	6,33 %
Sécurité	4,5 %	2,72 %
Œuvres sociales	12 %	8,73 %

Du fait de l'augmentation de notre budget : 782.587.700 A.F. contre 675.958.900 A.F. en 1969, cette baisse de pourcentage n'amène pas automatiquement une diminution en valeur absolue dans ces chapitres - celui des œuvres sociales augmente même.

Par contre, il y a un chapitre qui est en augmentation à la fois en pourcentage et en valeur absolue, c'est celui de l'enseignement.

Il monte en flèche et passe de 12 % en 1969 à 31,77 % en 1970.

La raison de cette augmentation et par là même dans une grande mesure l'augmentation des impôts réside dans la construction du groupe scolaire Jacques DECOUR pour lequel est inscrit au budget :

- Travaux neufs : 170.220.000 A.F. sur lesquels il faut décompter 71 millions 720.000 A.F. de subventions.
- Equipement : 6.300.000 A.F. sur lesquels il faut décompter 1.890.000 A.F. de subventions.

Ce qui fait une dépense totale pour la municipalité de 102.910.000 A.F., soit 60 % de l'opération et 73.610.000 A.F. pour l'Etat, soit 40 %.

Ce qu'on peut donc dire, c'est que si notre budget est en augmentation et que notre chapitre « enseignement » est monté en flèche, c'est parce que l'Etat donne des subventions insuffisantes.

On verra par ailleurs que la Ville, en plus, reversera sous forme de T.V.A. une partie importante de la subvention reçue.

RENAULT

Le Palais de l'Automobile

50, Rue Gambetta - CREIL - Tél. 455.02.42

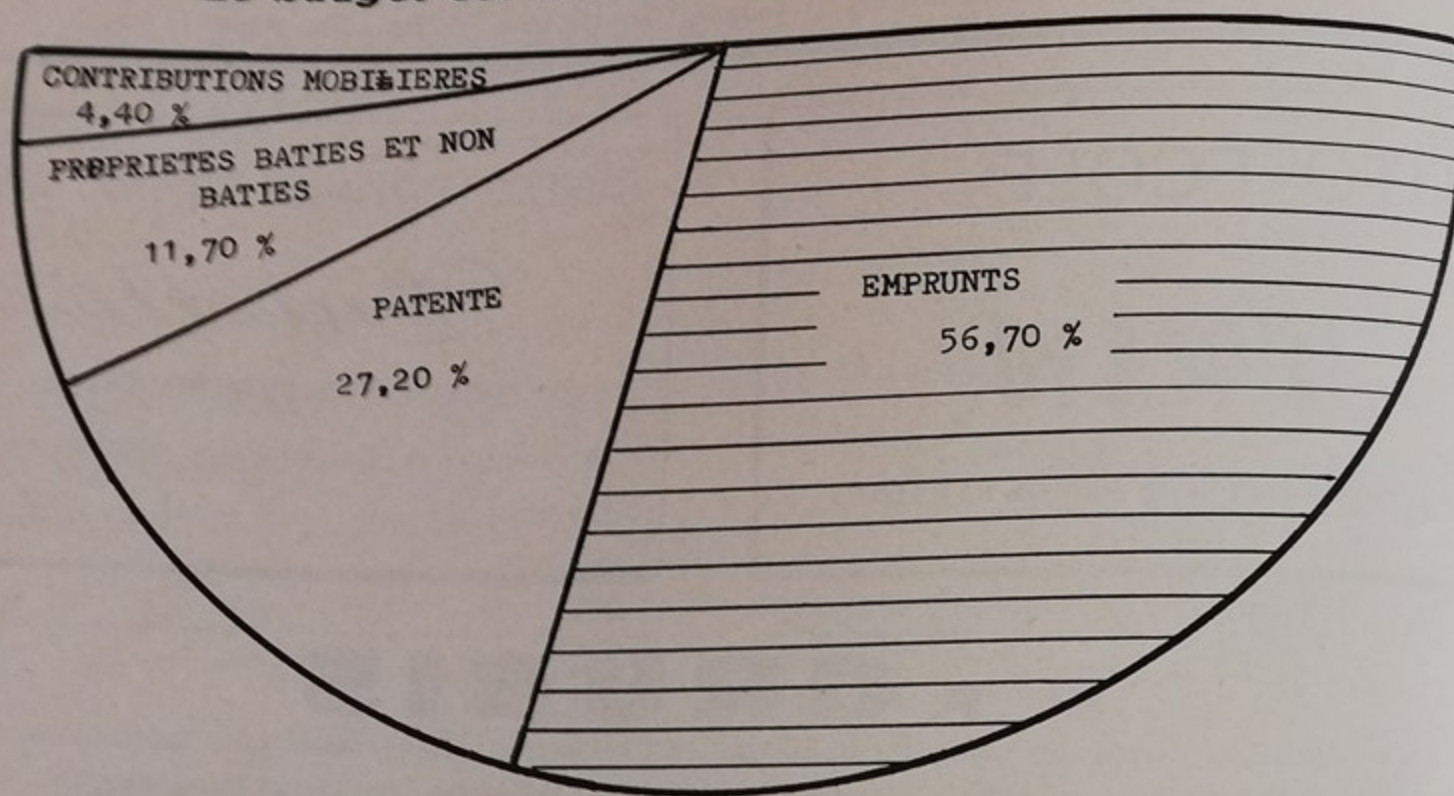
OCCASION

NEUF

Budget Primitif 1970

RECETTES : 782.587.700 A.F.

Le budget est alimenté de la façon suivante :



- **PATENTE** : payée par les commerçants et surtout les industriels :
 - 27,20 % et 213.211.823 A.F.
- **PROPRIÉTÉ BÂTIE ET NON BÂTIE** : payée par les propriétaires immobiliers et fonciers :
 - 11,70 % et 91.149.154 A.F.
- **MOBILIÈRE** : payée par les locataires :
 - 4,29 % et 34.231.721 A.F.

Le reste des recettes, 56,7 % et 443.995.000 A.F. (partie hachurée) est constitué par différentes recettes notamment : taxe sur les salaires, ancienne taxe locale, attribution pour effort fiscal, taxe sur la valeur locative, des locaux professionnels, subventions pour exonération de constructions neuves et des recettes supposées, constituées par des subventions diverses et produit des emprunts.

KODACOLOR
AGFACOLOR
FUJICOLOR
SUPER 8 EKTACHROME II
Le nouveau film Ciné Kodak

Sont directement traités dans les Laboratoires du

COMPTOIR PHOTO FLEURY

33, Rue de la République

CREIL

UN MAGNIFIQUE ALBUM CADEAU VOUS ATTEND.

Qui paie la patente ?

Sur 213.211.823 A.F. de patente qui rentrent dans les caisses communales :

- 172.376.000 A.F. sont payés par les six grosses entreprises de Montataire ;
- 40.934.000 A.F. sont payés par les commerçants, les petites et moyennes entreprises.

Ce sont donc les grosses entreprises qui feraient la meilleure affaire si certains dirigeants d'organisations professionnelles de commerçants, soutenus par le gouvernement, obtenaient, comme ils le demandent, la suppression de la patente.

Par quoi serait remplacée la patente ?

Par un impôt sur les ménages, disent ceux qui réclament sa suppression. C'est-à-dire un impôt qui serait supporté une fois de plus par les familles ouvrières et les commerçants eux-mêmes puisqu'ils constituent eux aussi des ménages.

Le manoeuvre de chez Usinor paierait son impôt sur les ménages tout comme son P.D.G. avec cette différence toutefois, que ce dernier, le P.D.G. de chez Usinor, n'aurait plus à verser les 91.914.556 A.F. qu'il doit payer cette année à la ville **pour son entreprise.**

Ce qu'il faut en réalité, c'est une réforme de la patente dont la répartition, soit dit en passant, n'appartient pas, comme certains l'affirment, aux élus locaux.

Une réforme démocratique de la patente devrait tenir compte entre autre, du chiffre d'affaires et des bénéfices réalisés.

Avec tous les élus communistes, nous demandons également que soit appliquée dans l'immédiat la double patente pour les grandes surfaces.

**Fournitures Générales
pour le Bâtiment
l'Assainissement
et les Travaux Publics
Appareils Sanitaires
Bois - Métaux**

Établissements

E. BOUFFLETTE

28, Rue Jules Juillet, 60 - CREIL

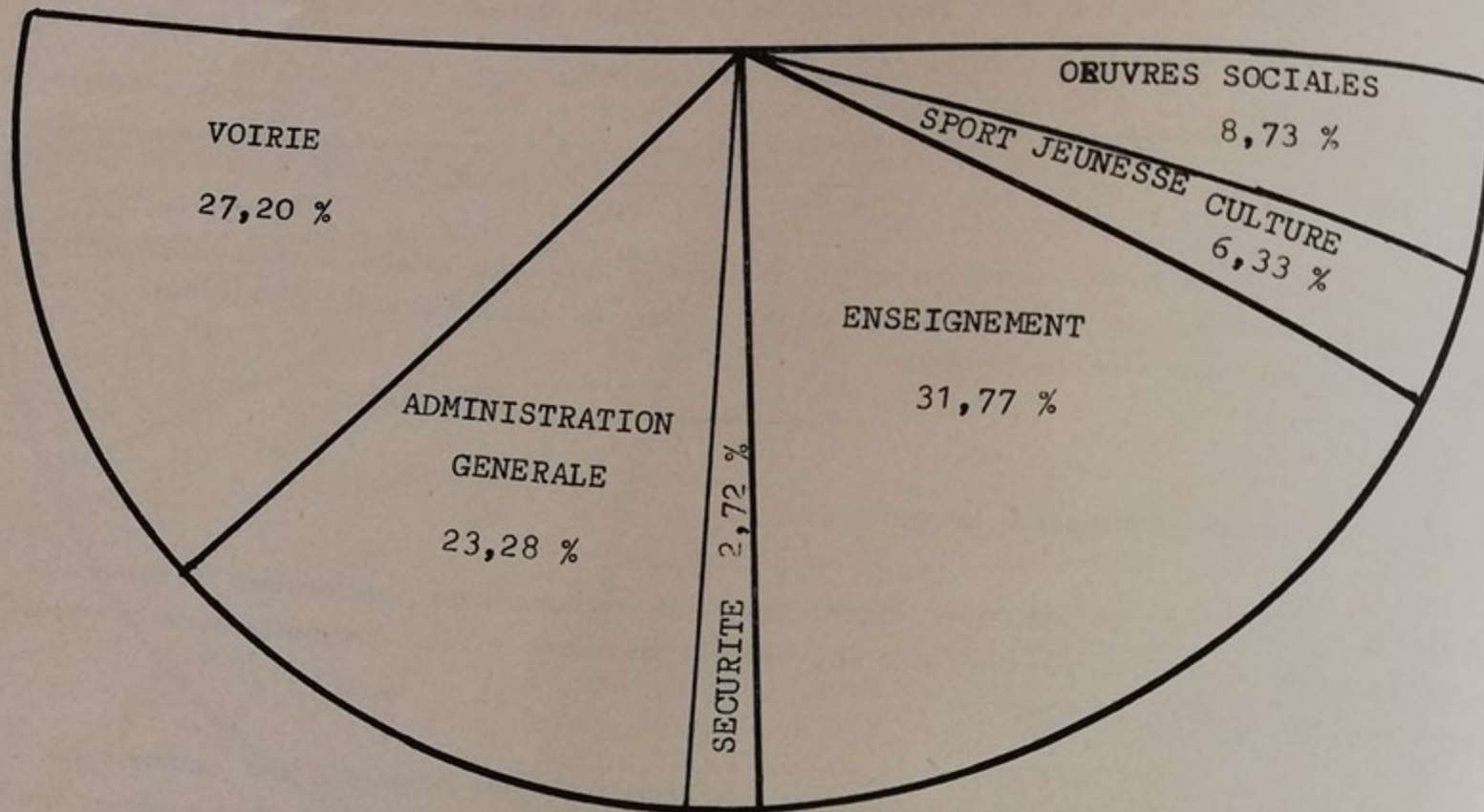
Tél. 455.25.40

par différentes
l, taxe sur la
euvres et des

IR4
CREIL
S ATTEND.

Budget Primitif 1970

DÉPENSES : 782.587.700 A.F.



— Œuvres Sociales	68.322.300 A.F.
— Sport - Culture - Jeunesse	49.589.700 A.F.
— Enseignement	248.660.400 A.F.
— Sécurité	21.351.000 A.F.
— Administration générale	182.194.900 A.F.
— Voirie	212.469.400 A.F.
TOTAL	782.587.700 A.F.

MENUISERIE -:- AGENCEMENT

Daniel PENNETIER

VITRIFICATION DE PARQUET
INSTALLATIONS DE MAGASINS

135, Rue Louis Blanc - MONTATAIRE - Tél. 455-1334

QUELQUES EXPLICATIONS

L'an dernier notre budget était plus fort en pourcentage dans les chapitres suivants :

	1969	1970
Voirie	34,5 %	27,20 %
Administration générale	31 %	23,28 %
Sport - Culture - Jeunesse	10,5 %	6,33 %
Sécurité	4,5 %	2,72 %
Œuvres sociales	12 %	8,73 %

Du fait de l'augmentation de notre budget : 782.587.700 A.F. contre 675.958.900 A.F. en 1969, cette baisse de pourcentage n'amène pas automatiquement une diminution en valeur absolue dans ces chapitres - celui des œuvres sociales augmente même.

Par contre, il y a un chapitre qui est en augmentation à la fois en pourcentage et en valeur absolue, c'est celui de l'enseignement.

Il monte en flèche et passe de 12 % en 1969 à 31,77 % en 1970.

La raison de cette augmentation et par là même dans une grande mesure l'augmentation des impôts réside dans la construction du groupe scolaire Jacques DECOUR pour lequel est inscrit au budget :

- Travaux neufs : 170.220.000 A.F. sur lesquels il faut décompter 71 millions 720.000 A.F. de subventions.
- Equipement : 6.300.000 A.F. sur lesquels il faut décompter 1.890.000 A.F. de subventions.

Ce qui fait une dépense totale pour la municipalité de 102.910.000 A.F., soit 60 % de l'opération et 73.610.000 A.F. pour l'Etat, soit 40 %.

Ce qu'on peut donc dire, c'est que si notre budget est en augmentation et que notre chapitre « enseignement » est monté en flèche, c'est parce que l'Etat donne des subventions insuffisantes.

On verra par ailleurs que la Ville, en plus, reversera sous forme de T.V.A. une partie importante de la subvention reçue.

RENAULT

Le Palais de l'Automobile

50, Rue Gambetta - CREIL - Tél. 455.02.42

NEUF

OCCASION

ulture

ENT
ERVICE

di de 9 à
12 h.

rs : Jeudi
à 17 h. :
15 h. 30

musique :
5 h. : de
h. : de

portes :
e 15 à
19 h. :
de 9 à

Lundi
de 14



Comptoir Cotonnier

69, Rue Gambetta
CREIL - Tél. 455.06.63

VOTRE SPÉCIALISTE :

Rideaux tous styles

Fournitures

Pose de tringles

Devis gratuit sur demande

Tous articles literie

Ensemble "Tréca"

Tissus d'ameublement

Linge maison

VOILES PLEIN-JOUR,
AMBIANCE HEUREUSE

voile
plein-jour

TERGAL

Toute la Chemiserie - Vêtements Professionnels

SOCIÉTÉ COOPÉRATIVE DE LOCATION-ATTRIBUTION

H. L. M.

DE COMPIÈGNE ET DE LA RÉGION

COMPÉTENCE TERRITORIALE : Département de l'Oise

29, Rue Hippolyte-Bottier - COMPIÈGNE - Tél. 440-08-14



LOGEMENTS CONSTRUITS : 1.069
EN COURS DE CONSTRUCTION : 309
PROGRAMMES A L'ÉTUDE : 850
ACCESSION A LA PROPRIÉTÉ